

Verzeichnis der zertifizierten Privatvermieter 2020

Wir freuen uns über Ihr Interesse an Dortmund. Gern senden wir Ihnen das aktuelle Verzeichnis der nach den Standards der Privatvermieterklassifizierung des Deutschen Tourismusverbandes (DTV) zertifizierten Privatvermieter im Dortmunder Stadtgebiet. Informationen zur Klassifizierung und der Bedeutung der Sternekategorien finden Sie unter:

<https://www.deutschertourismusverband.de/qualitaet/sterneunterkuenfte/fuer-gaeste.html>.

Die Mietpreise und Verfügbarkeiten erfragen Sie bitte direkt beim jeweiligen Vermieter.

Wir bitten um Verständnis, dass wir Ihnen die nachfolgenden Angaben nur als Information ohne Gewähr und ohne Anspruch auf Vollständigkeit übermitteln.

Die DORTMUNDtourismus GmbH ist weder Vermittler noch Vermieter.

DORTMUNDtourismus, Kampstr. 80, 44137 Dortmund, Tel.: (0231) 18 999 - 112,

Fax: (0231) 18 999 - 333, E-Mail: visit@dortmund.de

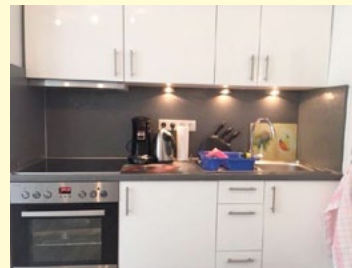
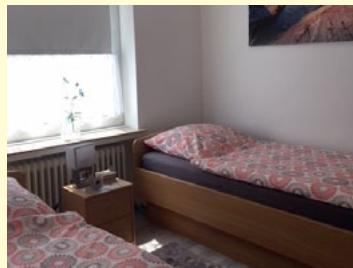
Vermieter Adresse Kontaktdaten (Telefon / E-Mail)	DTV-Sterne	Zimmer (Z) Ferienwohnung (F)	Personen	Dusche / WC (D) Bad / WC (B)	Küche (K) Kochnische (Kn)	TV (T) kostenfreies WLAN (kW)	Balkon (B) Terrasse (T) Gartenbenutzung (G)
INNENSTADT							
Dreier, Klaus Huckarder Bruch 25 b 44369 Dortmund ☎ (0231) 39 11 01 📞 (0179) 495 28 86 ✉ info@citywo.de 🌐 www.citywo.de		F	1-2	D	Kn	T, kW	-
		F	1-2	D	Kn	T, kW	-
		F	1-2	D	Kn	T, kW	-
Kreft, Michael Heiliger Weg 48 44135 Dortmund ☎ (02302) 800 903 📞 (0177) 88 00 903 ✉ ingenieurbuero.kreft@t-online.de 🌐 www.ferienwohnung-dortmund.com	★★	F	1-4	D	Kn	T, kW	-
Schöler, Anja Stiftsstr. 1 44135 Dortmund ☎ (0231) 82 75 68 📞 (0231) 82 91 88 ✉ grafstraeter@dokom.net 🌐 www.grafstraeter.de	★★★	F	1-3	D	K	T, kW	B

In der Schlafnische sehen Sie ein Doppelbett, außerdem gibt es eine Schlafcouch und natürlich Farb-TV sowie eine Radio-/CD-Anlage/DVD-Player. Die komplett ausgestattete Küche bietet Ihnen außer den üblichen Küchenhelfern wie Kaffeemaschine, Toaster etc. eine Mikrowelle und einen kleinen Backofen. Bad mit Dusche, WC und Waschtisch. Ein Garageneinstellplatz steht gegen Gebühr zu Ihrer Verfügung! Von diesem Standort aus sind Sie in einer Minute in der Fußgängerzone - ob zum Einkaufsbummel, zum Konzertbesuch oder um ein Dortmunder Pils zu genießen - zentraler geht's nicht! Öffentliche Verkehrsmittel wie Straßenbahn und U-Bahn sind ca. 100 m entfernt, so erreichen Sie in kürzester Zeit Ihr Ziel!



Vermieter Adresse Kontaktdaten (Telefon / E-Mail)	DTV-Sterne	Zimmer (Z) Ferienwohnung (F)	Personen	Dusche / WC (D) Bad / WC (B)	Küche (K) Kochnische (Kn)	TV (T) kostenfreies WLAN (kW)	Balkon (B) Terrasse (T) Gartenbenutzung (G)
Schöler, Anja Stiftsstr. 1 44135 Dortmund ☎ (0231) 82 75 68 ☎ (0231) 82 91 88 ✉ grafstraeter@dokom.net 🌐 www.grafstraeter.de	★★★	F	2	D	K	T, kW	B

Mitten im Herzen der Innenstadt liegt das 40 qm große Appartement. Ein kleiner Balkon, ein Schlafzimmer mit getrennt stehenden Betten und eine gemütliche Wohnküche mit moderner neuer Küchenzeile bieten jeglichen Komfort. Die U-Bahn-Haltestelle „Reinoldikirche“ befindet sich unmittelbar vor der Haustür. In der nahen Kleppingstraße sowie auf dem Westen- und Ostenhellweg finden Sie neben diversen Restaurants und Cafés auch viele Einkaufsmöglichkeiten. Den Dortmunder Hauptbahnhof, die Museen in der Innenstadt, den Signal-Iduna-Park und die Westfalenhallen erreichen Sie in wenigen Minuten zu Fuß oder mit dem öffentlichen Nahverkehr.



Tilgert, Hans Werner Herderstr. 24 44147 Dortmund ☎ (0231) 988 70 70 ☎ (0231) 988 70 71 ✉ tilgert@t-online.de 🌐 www.personalwohnungen.de		F F	6-10 2-4	D D	K K	T, kW T, kW	- -
--	--	--------	-------------	--------	--------	----------------	--------

NÖRDLICHE VORORTE

König, Roswitha Woldenmey 73 44329 Dortmund ☎ (0231) 84 72 621 ✉ r.koenig21@t-online.de 🌐 www.landhaus-koenig.de		F	1-3	D	K	T, kW	T, G
--	--	---	-----	---	---	-------	------

Fernseher, eigener Garten, Bügeleisen und -brett, Waschmaschine zur Mitbenutzung, Bademäntel, befestigter Privatparkplatz.



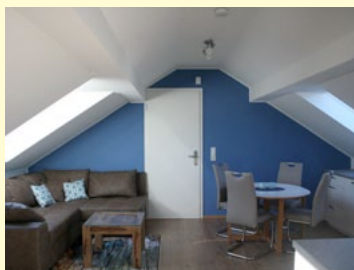
Tilgert, Hans Werner Bülowstraße 142 44147 Dortmund ☎ (0231) 988 70 70 ☎ (0231) 988 70 71 ✉ tilgert@t-online.de 🌐 www.personalwohnungen.de		F	1-4	D	K	T, kW	G
--	--	---	-----	---	---	-------	---

Vermieter Adresse Kontaktdaten (Telefon / E-Mail)	DTV-Sterne	Zimmer (Z) Ferienwohnung (F)	Personen	Dusche / WC (D) Bad / WC (B)	Küche (K) Kochnische (Kn)	TV (T) kostenfreies WLAN (kW)	Balkon (B) Terrasse (T) Gartenbenutzung (G)
---	------------	---------------------------------	----------	---------------------------------	------------------------------	-------------------------------------	---

ÖSTLICHE VORORTE

Schillak, Ingo Bohnenkamp, Anke Westkamp 72 44309 Dortmund	☎ (0231) 77 69 105 📞 (0151) 50 354 747 ✉ info@fewo-dobrackel.de 🌐 www.fewo-dobrackel.de	★★★★	F	1-2	B	K	T, kW	-
---	---	------	---	-----	---	---	-------	---

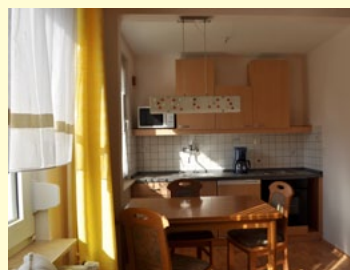
Die moderne und gemütlich eingerichtete DG-Wohnung mit ca. 40m² verfügt über eine offene Wohnküche mit einem Schlafzimmer einem Badezimmer mit Dusche und separater Badewanne. Die Wohnung befindet sich in ruhiger Lage im Ortsteil Brackel ca. 6 km östlich der Dortmunder Innenstadt. Das Dortmunder Stadtzentrum, Stadion, Westfalenpark... ist schnell und bequem mit öffentlichen Verkehrsmitteln zu erreichen. Eine Einkaufsmöglichkeit gibt es in ca. 200m, sowie weitere im Brackeler Ortskern ca. 1,3km. Die Unterkunft ist gut geeignet für Paare und Geschäftsreisende. Das Auto kann an der Straße abgestellt werden.



Hinz, Axel Falterweg 27 44269 Dortmund	☎ (0231) 48 18 📞 (0176) 48 356 355 📠 (0231) 49 48 991		Z	1-4	D	K	T, kW	-
---	---	--	---	-----	---	---	-------	---

Quadflieg, Alexandra Kaldehofweg 18 44309 Dortmund	📞 (0176) 83 098 264 ✉ fewo-dortmund@t-online.de 🌐 www.ferien-dortmund.de	★★★★	F	3	B	K	T, kW	-
---	---	------	---	---	---	---	-------	---

Das Haus liegt im Herzen einer ehemaligen Bergmannssiedlung im Ortsteil Brackel. Die Siedlung Buschei und das BVB-Trainingsgelände liegen nicht weit entfernt. Trotz der ruhigen Lage ist die Verkehrsanbindung sowohl mit dem Auto als auch mit dem ÖPNV sehr gut. Für unsere Gäste sind PKW-Stellplätze am Haus vorhanden. Das Apartment Consol besteht aus 1 Schlafzimmer mit zwei Betten, einem einzelnen Zimmer mit Schlaf- und Arbeitsgelegenheit, einem Wohnzimmer, einer offenen Küche mit Herd, Mikrowelle und Kühlschrank sowie einem Badezimmer.

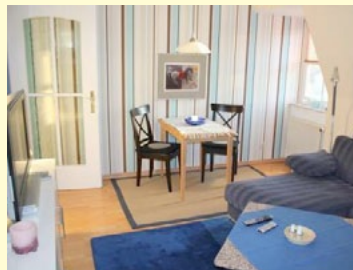


Vermieter Adresse Kontaktdaten (Telefon / E-Mail)	DTV-Sterne	Zimmer (Z) Ferienwohnung (F)	Personen	Dusche / WC (D) Bad / WC (B)	Küche (K) Kochnische (Kn)	TV (T) kostenfreies WLAN (kW)	Balkon (B) Terrasse (T) Gartenbenutzung (G)
---	------------	---------------------------------	----------	---------------------------------	------------------------------	-------------------------------------	---

SÜDLICHE VORORTE

Buttkereit, Peter Wellinghofer Amtsstr. 63 44265 Dortmund ☎ (0231) 471 45 📞 (0151) 550 029 152 📠 (0231) 44 61 874 ✉ martina.buttkereit@gmail.com 🌐 www.uebernachtung-dortmund.de	★★★	F	1-4	B	K	T, kW	T, G
---	-----	---	-----	---	---	-------	------

Wir vermieten im Dortmunder Süden eine freundliche Dachgeschoßwohnung (65 m²) mit 2 Schlafzimmern, Küche, Bad und Wohnzimmer und ist komplett ausgestattet (Flachbildfernseher, DVD-Player, Musikanlage, Toaster, Kaffeemaschine, Wecker etc...). Das Apartment liegt nur wenige Autominuten von der Dortmunder Innenstadt, den Westfalenhallen, Stadion und Phoenix-See entfernt. Die Anbindung an die öffentlichen Verkehrsmittel ist unmittelbar. Wellinghofen bietet alles für den täglichen Bedarf - einschließlich diverser Restaurants und Supermärkte.



Eggert, Familie Burgunderstr. 5 44263 Dortmund ☎ (0231) 22 17 143 📞 (0171) 11 21 135 ✉ ruediger.eggert@gmx.net 🌐 www.zimmervermietung-dortmund.eu		F	1-4	D	K	T, kW	T
---	--	---	-----	---	---	-------	---

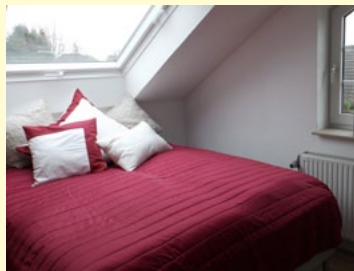
Für alle die nicht nur schlafen sondern auch noch wohnen möchten, bieten wir ein gemütliches, modern eingerichtetes 80 qm Apartment mit 2 Wohn- und Schlafzimmern an. Auch geeignet als Ferienwohnung! Unser Haus liegt in ruhiger Lage ca. 3 km südlich der Dortmunder City mit einer hervorragenden Infrastruktur, nahe der Hörder Altstadt und dem Phönix-See. In unmittelbarer Nähe finden Sie Phönix-West, Signal-Iduna Park, Westfalen Hallen, Messe-Zentrum, Romberg Park....alles mit dem Auto in 3-7 Minuten erreichbar. Die Verkehrsanbindung an Öffentliche Verkehrsmittel ist optimal: U-Bahn, Busse und Bundesbahn sind in wenigen Minuten zu Fuß erreichbar.



Faehnrich, Sieglinde Notweg 20 a 44229 Dortmund ☎ (0231) 71 18 39 📞 (0173) 90 21 038 📠 (0231) 94 17 207 ✉ sissi12@t-online.de		F F	1-2 1-2	D D	K K	T, kW T, kW	T T
---	--	--------	------------	--------	--------	----------------	--------

Vermieter Adresse Kontaktdaten (Telefon / E-Mail)	DTV-Sterne	Zimmer (Z) Ferienwohnung (F)	Personen	Dusche / WC (D) Bad / WC (B)	Küche (K) Kochnische (Kn)	TV (T) kostenfreies WLAN (kW)	Balkon (B) Terrasse (T) Gartenbenutzung (G)
Hallerberg, Familie Ardeystr. 104 44225 Dortmund ☎ (0231) 71 58 85 ☎ (0172) 56 83 080 ☎ (0231) 72 55 762 ✉ h-hallerberg@t-online.de 🌐 www.privatezimmervermietung-dortmund.de		Z Z Z	1-2 1-2 1-2	D D D	- K -	T, kW T, kW T, kW	T - T
Hartwig, Bodo und Gabriele Birkenufer 16 44287 Dortmund ☎ (0231) 49 48 120 ☎ (0163) 49 48 123 ✉ info@chrishado.de 🌐 www.chrishado.de	★★★★	F	1-4	D	K	T, kW	B

Sie suchen nicht nur ein zweckmäßiges Zuhause für einen begrenzten Zeitraum, sondern auch Behaglichkeit und Gemütlichkeit? Bei uns kommen Sie gerne nach Hause! Unsere Ferienwohnung liegt im südöstlichen Dortmunder Stadtteil Aplerbeck zwischen Flughafen und Stadtmitte und verfügt über drei komfortabel eingerichtete Zimmer, sowie eine voll ausgestattete moderne Küche und ein Bad mit großer Dusche. Die Ferienwohnung ist hell und modern eingerichtet und befindet sich im 1. OG eines Zweifamilienhauses. Der nach Süden ausgerichtete Balkon lädt zum Entspannen ein. Ein PKW Stellplatz ist vorhanden. Haltestellen des ÖPNV sind fußläufig erreichbar, so dass Sie z.B. in 20 Minuten mit dem Zug am Signal Iduna Park bzw. Westfalenhallen oder Westfalenpark sind.



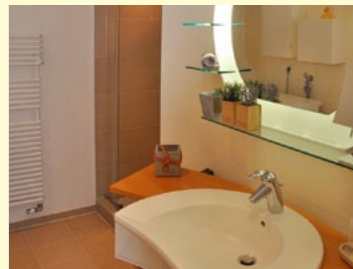
Kukulies, Barbara Carl-von-Ossietzky-Str. 16 44225 Dortmund ☎ (0231) 53 010 800 ☎ (0231) 53 010 748		Z Z Z	1-2 1-2 1-2	D D D	K K K	T, kW T, kW T, kW	- - -
Kreutzberg, Ursula Ardeystr. 108 a 44225 Dortmund ☎ (0231) 71 25 81 ☎ (0170) 55 42 581 ✉ urkreutzberg@aol.com 🌐 www.kreutzberg-dortmund.de	★★★★	F	1-4	D	K	T, kW	T, G

Sie sind beruflich im Raum Dortmund tätig, möchten Dortmund touristisch erkunden, dem BVB zujubeln oder Sie erwarten Gäste? Wir vermieten in unmittelbarer Nähe zu Phönix- West, Messezentrum, Stadion, WDR, Westfalen- und Rombergpark und Zoo in unserem Einfamilienhausein ein neu eingerichtetes modernes Appartement. Der Wohn- und Schlafrum bietet eine voll eingerichtete Einbauküche mit Essecke, Kaffeemaschine, Kühl- und Gefrierkombi, Herd, Mikrowelle, Eier- und Wasserkocher. Es gibt ein separates Duschbad, einen DVD Spieler und einen mobilen Gartengrill. Als kostenlose Service bieten wir Kinderbett und Hochstuhl, sowie die Ausleihe von zwei Fahrrädern an. Guter ÖPNV und BAB Anschluss.



Vermieter Adresse Kontaktdaten (Telefon / E-Mail)	DTV-Sterne	Zimmer (Z) Ferienwohnung (F)	Personen	Dusche / WC (D) Bad / WC (B)	Küche (K) Kochnische (Kn)	TV (T) kostenfreies WLAN (kW)	Balkon (B) Terrasse (T) Gartenbenutzung (G)
Schneider, Brigitte Olpketalstr. 102 44229 Dortmund ☎ (0231) 79 23 324 ☎ (0170) 55 42 581 ✉ bri.schneider.do@t-online.de		F	1-2	D	K	T	-

Die modern möblierte 2-Zimmer-Gästewohnung befindet sich in ruhiger Lage im Dortmunder Süden. Die Wohnung verfügt neben dem Wohnzimmer mit großem Sofa und Fernseher über ein Schlafzimmer mit Doppelbett und großem Kleiderschrank sowie über ein Duschbad und eine Einbauküche mit Sitzgelegenheit. Es handelt sich um eine Nichtraucherwohnung, eine kleine Terrasse zur alleinigen Nutzung steht zur Verfügung, auf der geraucht werden kann. Tiere dürfen nach vorheriger Absprache mitgebracht werden. Eine Buslinie fährt vor der Tür in Richtung Westfallenhallen Signal Iduna Park sowie in Richtung Innenstadt. Ob beruflicher Langzeitmieter oder privater Gast für 1 Nacht, wir freuen uns auf Ihre Anfrage.



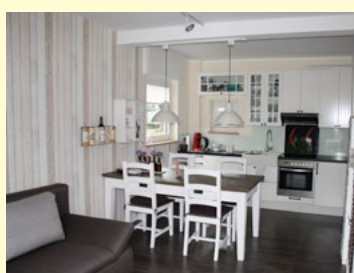
Tilgert, Hans Werner Wupperstr. 11 44225 Dortmund ☎ (0231) 98 87 070 ☎ (0231) 98 87 071 ✉ tilgert@t-online.de 🌐 www.personalwohnungen.de		F	1-5	D	K	T, kW	-
--	--	---	-----	---	---	-------	---


WESTLICHE VORORTE

Zu Hause bei Freunden HOME at FRIENDS Lange Str. 139 44137 Dortmund ☎ (0231) 97 100 975 ✉ willkommen@dortmunder-unterkunft.de 🌐 www.dortmunder-unterkunft.de		Z	1-2	D	-	T, kW	G
		Z	1-2	D	-	T, kW	-
		Z	1-2	D	-	T, kW	G

Bodynek, Regina und Martin Burgring 29 44359 Dortmund ☎ (0231) 33 37 43 ☎ (0171) 45 90 930 ✉ rb@ergopraxis-bodynek.de 🌐 bodynek-ferienwohnung-dortmund.de	★★★★	F	2	D	K	T, kW	T, G
---	------	---	---	---	---	-------	------

Sie wollen sich entspannen und sich wie zu Hause fühlen? Sie sind geschäftlich in Dortmund oder wollen den BVB anfeuern? Familie Bodynek lädt Sie ein. Unsere Nichtraucher-Ferienwohnung hat 42qm und liegt in Mengede. Sie verfügt über ein gemütliches Schlafzimmer mit großem Doppelbett und einer Schlafcoach. Im Wohn-Essbereich finden Sie eine vollwertige Küche. Wenn Sie Dortmund und Umgebung erleben wollen, bieten sich eine Vielzahl von Möglichkeiten. Vom Mengeder Bhf, der 5 Min. zu Fuß entfernt ist, sind Sie in 7 Min. in der Innenstadt Dortmund und erreichen viele Ziele im Ruhrgebiet. Die Wohnung liegt am Emscher-Radweg und ist ideal für eine ausgiebige Rast. Es steht ihnen eine schöne Gartenterrasse zur Verfügung.



Vermieter Adresse Kontaktdaten (Telefon / E-Mail)	DTV-Sterne	Zimmer (Z) Ferienwohnung (F)	Personen	Dusche / WC (D) Bad / WC (B)	Küche (K) Kochnische (Kn)	TV (T) kostenfreies WLAN (kW)	Balkon (B) Terrasse (T) Gartenbenutzung (G)
Ratajczak, Uwe Siegenstraße 34 44359 Dortmund ☎ (0231) 33 91 54 ☎ (0171) 78 52 573 ✉ bike.42@t-online.de 🌐 www.dortmund-ferien-wohnung-ratajczak.de	★★★★	F	1-2	D	K	T, kW	B
<p>Messebesuch, Fußballspiel, geschäftlich oder ein paar entspannte Tagen. Unsere komplett ausgestattete Wohnung mit Balkon und eigenem Stellplatz liegt im Dortmunder Nordwesten. Durch die gute Anbindung ist die Innenstadt, Westfalenhallen und das Stadion in weniger als 20 Minuten zu erreichen. Im Ortskern von Mengede befindet sich fußläufig alles, was im alltäglichen Leben benötigt wird.</p>							
							
Tilgert, Hans Werner Ruthstr. 6 44149 Dortmund ☎ (0231) 98 87 070 ☎ (0231) 98 87 071 ✉ tilgert@t-online.de 🌐 www.personalwohnungen.de		F	1-5	D	K	T, kW	-
Zurek, Jessica Sperberstr. 21 44357 Dortmund ☎ (0231) 22 278 280 ☎ (0151) 55 232 362 ✉ info@dortmund-fewo.de 🌐 www.dortmund-fewo.de	★★★★	F F F	2 1-4 2	D B D	K K K	T, kW T, kW T, kW	G - G